

令和元年度

事業年報

浜松医療センター

序

浜松医療センターは、静岡県西部地区を診療圏とする高度総合医療機関であり、がん、循環器、脳、精神疾患、感染症、消化器、肝、内分泌・代謝、感覚器、腎・泌尿器、骨・運動器などの広域にわたる高水準の医療、並びに高次救急を展開しています。また、地域の中核病院として、災害拠点病院、小児周産期医療拠点病院、がん診療連携拠点病院、アレルギー疾患医療拠点病院並びにゲノム医療連携病院としての責を担っています。さて令和元年度の特筆すべき出来事として、当院は2月に横浜港に停泊していたダイヤモンドプリンセス号の新型コロナウイルス感染症患者を受け入れました。そのためおよそ20年ぶりに感染症病棟を開け、一方、感染症病棟運営の人員を確保するため、一般病棟を一つ閉鎖いたしました。その後当院は第二種感染症指定病院として、浜松市で発生した新型コロナウイルス感染患者の全ての入院を受け入れるとともに、外来にて300名以上の疑い患者さんの対応を行ないました。この間の職員の頑張りに感謝申し上げます。本稿を執筆している7月3日現在、本邦における新型コロナウイルス感染は、経済が再開するとともに再び増加傾向を示しています。世界に目を向ければ、感染者は1,080万人、死者も52万人に増え、なおも増加し続けています。したがって本邦でもいつ感染の第二波、第三波が襲うかが懸念されています。また冬のインフルエンザシーズンにコロナ感染がアウトブレイクしたら、浜松市の医療供給体制が維持できるのかが危惧されます。当院はこれまで以上に備えを万全にしなければならず、そのためには行政や近隣の総合病院との連携を一層緊密にしていく必要があると考えています。新型コロナウイルスによりアフターコロナ、ウィズコロナが論じられ、社会は否応なく変革を求められています。浜松医療センターも変化は必然ですが、“浜松”の市民病院として、今後も地域と密接な関係を維持しながら、浜松市民に開かれた安心、安全な医療を受けられる病院であり続けたいと考えております。この事業年報は我々が1年を通してどのような活動を行ったかの軌跡であり、未来に向けての指標になるものです。関係各位におかれましては今後とも益々のご指導、御支援を頂けましたら幸いです。

令和2年7月

院長 海野直樹

目 次

1	概 況	
1-1	施設の規模	6
1-2	病院の組織	7
1-3	職 員 数	8
1-4	年度別診療及び財務状況	8
2	患 者 統 計	
2-1	診療科別入院患者数調	13
2-2	病棟別入院患者数調	14
2-3	診療科別外来患者数調	16
2-4	救命救急センター入院患者数調	18
2-5	診療時間外患者数調	19
2-6	二次救急当番日における患者数調	20
2-7	血液浄化療法患者数調	22
2-8	地域別患者数調	23
2-9	地域医療支援病院に係る紹介率の状況	24
2-10	医療連携室業務数調	24
2-11	疾病傷害及び死因の大分類・新生物分類（科別・年齢階級別）	25
2-12	公衆衛生活動	
(1)	検診受診者数地域別内訳調	31
(2)	消化器系検診（胃X-P）受診者数調	32
(3)	消化器系検診（胃カメラ）受診者数調	33
(4)	消化器系検診確定診断受診者の状況	34
(5)	大腸がん検診受診者数調	35
(6)	婦人科検診受診者数調	36
(7)	循環器系検診受診者数調	37
(8)	乳がん検診受診者数調	38
3	業 務 統 計	
3-1	臨床検査件数調	41
3-2	一般撮影検査数調	42
3-3	核医学検査数調	43
3-4	放射線治療業務数調	44
3-5	CT・MRI検査数調	45
3-6	血管系造影検査数調	46
3-7	循環器検査・手術件数調	47
3-8	内視鏡検査件数調	48
3-9	分娩件数調	49
3-10	頻度の多い手術に関する調	50
3-11	手術件数調	52
3-12	理学療法件数調（診療科別）	53
3-13	作業療法件数調（診療科別）	54
3-14	言語聴覚療法件数調（診療科別）	55

3-15	心理検査件数調	56
3-16	リハビリテーション診療科別新患数調	57
3-17	調剤数調	58
3-18	院外処方発行状況調	59
3-19	薬剤管理指導件数	60
3-20	化学療法混注件数	61
3-21	院内製剤件数	62
3-22	プレアボイド報告件数	63
3-23	患者給食数調	64
3-24	栄養指導数調	65
3-25	医療社会事業件数調	66
3-26	臨床工学科業務件数調	68
3-27	PET検査件数調	71
3-28	ゲノム診療センター実績	72
4	職員統計	
4-1	常勤職員数調	75
4-2	看護職員の配置状況	76
4-3	職員給与額調	78
5	財務統計	
5-1	入院診療行為別診療額調	80
5-2	外来診療行為別診療額調	81
5-3	入院診療科別診療額調	82
5-4	病棟別診療額調	84
5-5	外来診療科別診療額調	86
5-6	浜松市病院事業 貸借対照表	88
5-7	浜松市病院事業 損益計算書	90
5-8	浜松市病院事業 収益構成表	91
5-9	浜松市病院事業 費用構成表	92
5-10	浜松市病院事業 資本的収支に関する調	93
5-11	浜松市病院事業 貸借対照表 (過去3年)	94
5-12	浜松市病院事業 損益計算書 (過去3年)	95
5-13	浜松市病院事業 資本的収入支出明細書 (過去3年)	96
5-14	浜松市医療公社 貸借対照表 (過去3年)	97
5-15	浜松市医療公社 正味財産増減計算書 (過去3年)	98
6	研究研修	
6-1	院内研修会・研究会	100
6-2	院内内科学研究会	101
6-3	診療協議会開催調	102
6-4	学術研究発表	106
6-5	図書室に関する調	132

1 . 概 況

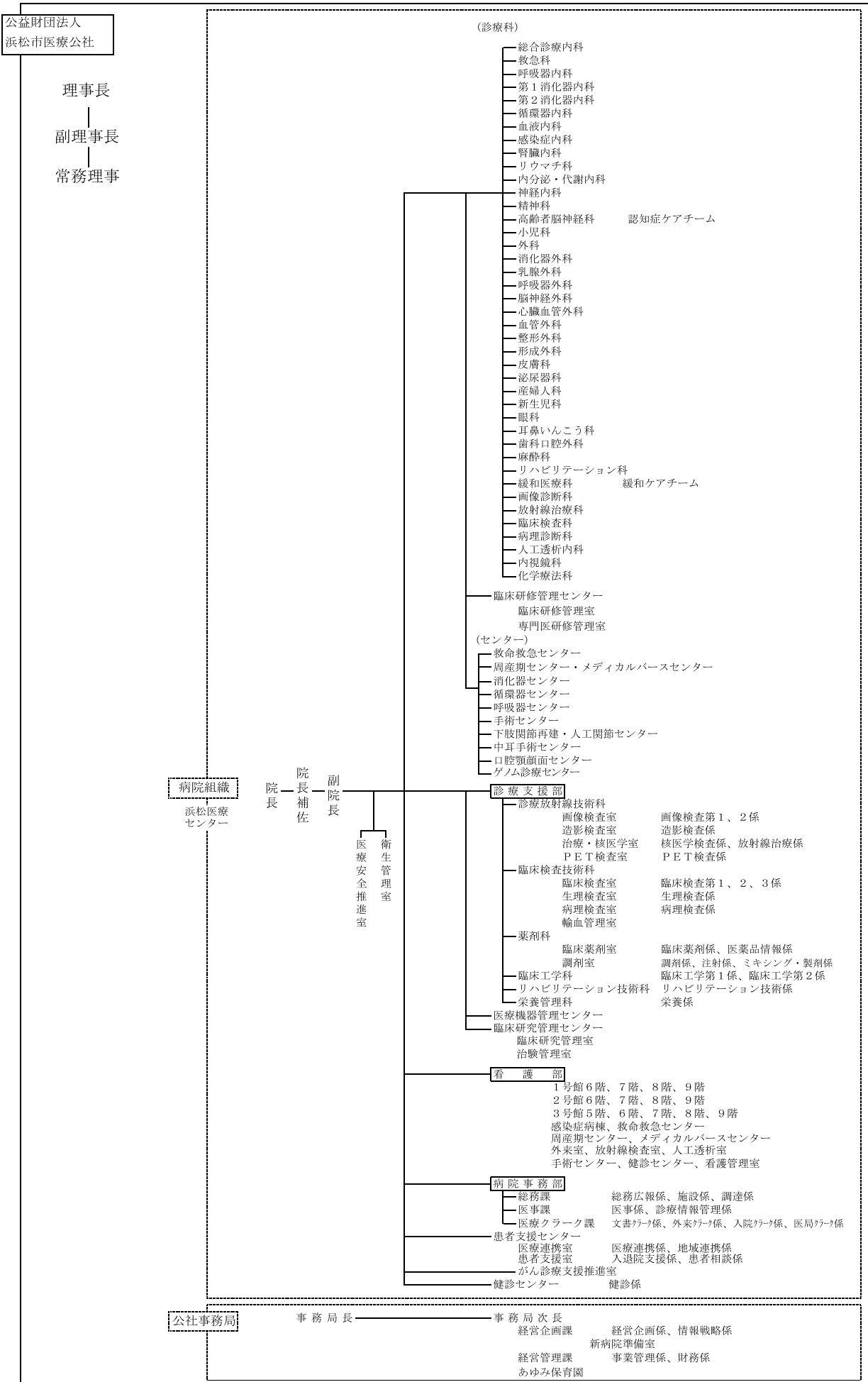
1-1 施設の規模

区 分		建築面積(m ²)	延床面積(m ²)	許可病床数 (床)	構 造
病 院	1 号 館	2,058.63	12,522.57	223	鉄骨鉄筋コンクリート造 地下1階 地上9階
	2 号 館	1,233.61	9,755.05	178	〃
	3 号 館	2,375.84	16,619.13	199	鉄骨鉄筋コンクリート造 地下2階 地上9階
	渡 廊 下 棟	804.55	2,321.13		鉄骨鉄筋コンクリート造 地上3階 地下1階
	南 館	618.35	1,820.85	6	鉄筋コンクリート造 地上3階
	消 耗 品 倉 庫	77.76	138.24		鉄骨造2階
	マニホール棟	136.55	228.62		鉄筋コンクリート造2階
	バ ス 停	14.84	14.84		鉄筋コンクリート造
	計	7,320.13	43,420.43	606	
附 属 建 物	保 育 所	528.20	432.21		鉄筋コンクリート造平屋
	健診センター棟	689.09	643.09		鉄骨プレハブ造
	計	1,217.29	1,075.30		
合 計		8,537.42	44,495.73	606	

総敷地面積 53,021.64m²

1-2 病院の組織

浜松医療センターは浜松市が設置し経営する病院であるが、診療事業等について公益財団法人浜松市医療公社が指定管理者として運営している。病院の組織は医療公社の規程により令和2年3月31日現在、次のように組織されている。



1-3 職員数

区 分		平成31年3月31日	令和2年3月31日	比較増減
総 数		941	960	19
内訳 再掲	医 師	163	161	△ 2
	看 護 師	553	565	12
	そ の 他	225	234	9

1-4 年度別診療及び財務状況

(1) 患者数

項 目		平成27年度	平成28年度	平成29年度	平成30年度	令和元年度
入 院 (再掲)	新 患 者 数	13,696	13,533	13,504	14,144	14,547
	救命救急センター 患者実数(再掲)	1,821	1,915	2,040	2,053	2,043
	延 患 者 数	184,547	187,206	189,013	189,303	185,418
	一 般	177,098	179,368	181,018	181,164	177,409
	救 命 救 急 セ ン タ ー	7,449	7,838	7,995	8,139	7,940
	感 染 症	0	0	0	0	69
	平均在院日数	13.5	13.8	14.0	13.4	12.7
	病床利用率	83.2	84.6	85.5	85.6	83.6
外 来	新 患 者 数	22,292	21,498	21,389	22,978	22,166
	延 患 者 数	231,386	231,775	235,099	246,500	252,154
紹 介 患 者 数		12,615	12,891	12,749	13,037	13,004
地域医療支援病院 紹 介 率		75.0	78.6	77.9	76.9	77.4

(2) 公衆衛生活動

項 目	平成27年度	平成28年度	平成29年度	平成30年度	令和元年度
胃 が ん 検 診	8,386	8,082	7,765	7,402	7,602
子 宮 が ん 検 診	3,561	3,554	3,482	3,482	3,473
循 環 器 検 診	17,328	17,437	17,323	16,851	17,230
呼 吸 器 検 診	15,582	15,693	15,484	15,626	15,940
乳 が ん 検 診	2,478	2,447	2,539	2,481	2,609
大 腸 が ん 検 診	11,206	11,086	10,933	10,672	11,174
合 計	58,541	58,299	57,526	56,514	58,028

(3) 臨床検査件数他

項 目		平成27年度	平成28年度	平成29年度	平成30年度	令和元年度
臨 床 検 査 (件)		2,945,556	2,935,700	3,070,064	3,224,994	3,070,064
剖 検	死 亡 数 (人)	634	598	625	619	636
	解 剖 数 (件)	15	11	13	21	20
	解 剖 率 (%)	2.4	1.8	2.1	2.7	3.1
放 射 線 診 断 (件)		61,234	61,837	67,534	69,480	67,740
C T 検 査 (件)		29,387	29,985	30,568	31,631	31,465
M R I 検 査 (件)		6,253	5,964	6,139	6,242	6,237
血 管 造 影 (件)		590	572	686	660	597
内 視 鏡 検 査 (件)		6,329	6,189	6,084	6,128	5,855
ラジ`オアイソトープ` 検 査 (件)		762	588	564	625	579
放 射 線 治 療 (件)		6,008	4,547	4,467	4,795	5,630
P E T 検 査 (件)		756	758	698	636	626
手 術 (件)		5,828	5,865	5,523	6,131	6,494
体外衝撃波結石破碎 (件)		23	95	68	8	0
分 娩 (件)		1,337	1,189	1,052	975	850
理 学 療 法 (単位)		34,358	36,262	40,145	40,216	41,397
(件)		33,320	34,978	37,772	37,126	37,412
作 業 療 法 (単位)		18,505	13,218	20,931	22,013	12,793
(件)		18,073	12,301	18,093	17,555	11,701
言 語 聴 覚 療 法 (単位)		3,969	2,413	3,691	3,942	4,306
(件)		4,001	2,521	3,208	3,271	3,558
心 理 検 査 (件)		549	612	594	552	518
調 剤 (件)		425,529	429,098	432,228	450,680	467,052
給 食 (食)		432,513	436,894	443,145	441,406	434,427
医 療 社 会 事 業 (件)		1,974	2,980	8,784	9,276	9,570

2. 患者統計

2-1 診療科別入院患者数調

診療科別	入院患者数	退院患者数	転入	転出	在院患者延数	1日平均患者数	平均在院日数	死亡数	死亡率	剖検数	剖検率
救急科	226	166	25	89	1,531	4.2	9.3	28	16.8	1	3.6
腎臓内科	257	276	30	19	5,727	15.6	21.1	18	6.3	0	0.0
血液内科	744	686	36	96	17,901	48.9	26.1	70	9.6	4	5.7
消化器内科	1,326	1,294	105	147	18,748	51.2	14.5	106	7.9	0	0.0
循環器内科	1,026	1,077	85	41	11,024	30.1	10.3	66	6.0	1	1.5
呼吸器内科	1,072	1,135	86	41	18,764	51.3	16.7	127	10.8	4	3.1
内分泌・代謝内科	359	368	59	52	5,960	16.3	16.2	16	4.2	2	12.5
神経内科	33	38	14	4	791	2.2	19.5	1	2.3	0	0.0
感染症内科	184	232	65	24	3,064	8.4	13.4	13	5.6	0	0.0
小児科	1,038	1,043	3	6	6,025	16.5	5.8	1	0.1	1	100.0
緩和医療科	0	0	0	0	0	0.0	0.0	0	0.0	0	0.0
リウマチ科	94	84	23	32	1,886	5.2	22.3	5	5.6	1	20.0
消化器外科	885	884	94	94	11,130	30.4	12.6	31	3.4	1	3.2
呼吸器外科	217	200	19	34	2,518	6.9	12.5	10	4.9	0	0.0
脳神経外科	880	876	37	48	18,387	50.2	21.1	74	8.1	1	1.4
整形外科	1,231	1,286	88	33	20,492	56.0	15.9	10	0.7	1	10.0
心臓血管外科	89	96	26	24	2,536	6.9	27.1	4	3.9	2	50.0
形成外科	142	151	14	7	2,533	6.9	16.9	3	1.9	0	0.0
乳腺外科	150	134	4	15	1,128	3.1	8.3	6	4.3	0	0.0
外科	17	16	0	0	92	0.3	5.6	0	0.0	0	0.0
血管外科	304	279	6	33	2,673	7.3	9.6	3	1.1	0	0.0
産婦人科	1,288	1,282	9	3	10,127	27.7	7.9	10	0.8	1	10.0
新生児科	385	379	0	0	3,147	8.6	8.2	1	0.3	0	0.0
皮膚科	81	76	6	13	912	2.5	12.2	0	0.0	0	0.0
泌尿器科	411	408	35	40	4,917	13.4	12.1	17	4.1	0	0.0
眼耳鼻咽喉科	811	808	0	0	2,824	7.7	3.5	0	0.0	0	0.0
麻酔科	745	734	43	56	5,682	15.5	7.8	3	0.4	0	0.0
精神科	0	0	0	0	0	0.0	0.0	0	0.0	0	0.0
高齢者脳神経科	0	0	0	0	0	0.0	0.0	0	0.0	0	0.0
画像診断科	0	0	0	0	0	0.0	0.0	0	0.0	0	0.0
放射線治療科	0	0	0	0	0	0.0	0.0	0	0.0	0	0.0
総合診療内科	59	84	50	15	2,448	6.7	27.5	13	13.8	0	0.0
歯科口腔外科	493	494	6	2	2,451	6.7	4.9	0	0.0	0	0.0
合計	14,547	14,586	968	968	185,418	506.6	12.7	636	4.2	20	3.1

2-2 病棟別入院患者数調

区分 病棟別		実稼働 病床数	入院患者数	退院患者数	転入	転出	在院患者延数
周産期センター		46	1,299	1,296	800	790	10,302
内 訳	周産期センター	16	697	235	25	484	3,645
	メデイカル バースセンター	18	216	684	487	14	3,511
	N I C U	6	258	7	20	268	1,907
	G C U	6	128	370	268	24	1,239
1号館6階病棟		47	600	597	64	68	15,232
1号館7階病棟		50	902	971	187	114	15,367
1号館8階病棟		49	810	907	201	120	14,626
1号館9階病棟		49	1,306	1,452	271	138	15,244
2号館6階病棟		40	818	820	84	76	12,764
2号館7階病棟		40	956	998	160	121	13,293
2号館8階病棟		40	826	932	260	159	13,551
3号館5階病棟		30	1,268	1,271	7	6	7,208
3号館6階病棟		39	949	936	117	136	12,662
3号館7階病棟		40	964	1,063	206	110	13,291
3号館8階病棟		40	942	1,166	408	192	13,807
西9階病棟		60	1,496	1,682	435	254	20,062
内 訳	2号館9階	30	298	479	267	91	10,666
	3号館9階	30	1,198	1,203	168	163	9,396
救命救急センター		30	1,407	492	636	1,552	7,940
内 訳	C C U	10	557	215	135	481	2,298
	I C U	20	850	277	501	1,071	5,642
小 計		600	14,543	14,583	3,836	3,836	185,349
南館	感染症病棟	6	4	3	0	0	69
合 計		606	14,547	14,586	3,836	3,836	185,418

1日平均患者数	平均在院日数	病床利用率	死亡数	死亡率	剖検数	剖検率
28.1	7.9	61.2	1	0.1	0	0.0
10.0	15.4	62.2	0	0.0	0	0.0
9.6	5.1	53.3	0	0.0	0	0.0
5.2	6.9	86.8	1	7.7	0	0.0
3.4	3.1	56.4	0	0.0	0	0.0
41.6	25.5	88.5	52	8.2	2	3.8
42.0	15.8	84.0	73	7.2	1	1.4
40.0	16.3	81.6	93	10.0	1	1.1
41.7	10.5	85.0	18	1.2	0	0.0
34.9	15.5	87.2	10	1.2	0	0.0
36.3	13.3	90.8	53	5.2	0	0.0
37.0	14.6	92.6	65	6.8	4	6.2
19.7	5.7	65.6	1	0.1	1	100.0
34.6	13.6	88.7	19	2.0	1	5.3
36.3	12.5	90.8	39	3.6	2	5.1
37.7	11.9	94.3	33	2.8	0	0.0
54.8	11.9	91.4	42	2.4	1	2.4
29.1	22.4	97.1	26	5.2	0	0.0
25.7	7.8	85.6	16	1.3	1	6.3
21.7	3.9	72.3	137	26.8	7	5.1
6.3	3.3	62.8	45	20.5	1	2.2
15.4	4.2	77.1	92	31.4	6	6.5
506.4	12.7	84.4	636	4.2	20	3.1
0.2	19.7	3.1	0	0.0	0	0.0
506.6	12.7	83.6	636	4.2	20	3.1

2-3 診療科別外来患者数調

区分 診療科別	新来患者数	再来患者数	延外来患者数
救 急 科	4,251	2,707	6,958
腎 臓 内 科	149	6,602	6,751
血 液 内 科	267	9,643	9,910
消 化 器 内 科	1,055	17,684	18,739
循 環 器 内 科	658	16,593	17,251
呼 吸 器 内 科	770	12,036	12,806
内 分 泌 ・ 代 謝 内 科	344	15,841	16,185
神 經 内 科	160	1,587	1,747
感 染 症 内 科	1,124	2,458	3,582
小 児 科	2,533	17,062	19,595
緩 和 医 療 科	2	297	299
リ ウ マ チ 科	55	5,655	5,710
消 化 器 外 科	167	8,672	8,839
呼 吸 器 外 科	28	2,516	2,544
脳 神 經 外 科	378	5,232	5,610
整 形 外 科	924	14,933	15,857
心 臓 血 管 外 科	17	1,461	1,478
形 成 外 科	620	5,263	5,883
乳 腺 外 科	281	5,447	5,728
外 科	9	20	29
血 管 外 科	275	2,107	2,382
産 婦 人 科	1,332	17,266	18,598
新 生 児 科	1	1,070	1,071
皮 膚 科	327	6,072	6,399
泌 尿 器 科	320	6,656	6,976
透 析 療 法 科	0	5,773	5,773
眼 科	548	9,590	10,138
耳 鼻 咽 喉 科	959	9,269	10,228
麻 酔 科	4	5	9
精 神 科	61	2,446	2,507
高 齡 者 脳 神 經 科	121	654	775
画 像 診 断 科	1,027	259	1,286
放 射 線 治 療 科	2	4,992	4,994
総 合 診 療 内 科	358	528	886
歯 科 口 腔 外 科	3,039	11,592	14,631
合 計	22,166	229,988	252,154

1日平均患者数	診療日1日当 平均患者数	外来診療担当日					年間診療回数
		月	火	水	木	金	
29.0	29.0	○	○	○	○	○	240
28.1	34.3		○	○	○	○	197
41.3	41.5	○	○	○	○	○	239
78.1	78.1	○	○	○	○	○	240
71.9	71.9	○	○	○	○	○	240
53.4	53.4	○	○	○	○	○	240
67.4	81.7		○	○	○	○	198
7.3	9.3	○	○		○	○	188
14.9	19.3	○		○	○	○	186
81.6	81.6	○	○	○	○	○	240
1.2	6.2				○		48
23.8	30.1	○		○	○	○	190
36.8	36.8	○	○	○	○	○	240
10.6	25.7		○		○		99
23.4	39.8	○		○		○	141
66.1	66.1	○	○	○	○	○	240
6.2	15.7		○			○	94
24.5	29.9	○	○	○		○	197
23.9	28.1	○	○		○	○	204
0.1	0.6			○			50
9.9	25.9	○			○		92
77.5	77.5	○		○	○	○	240
4.5	22.8		○				47
26.7	26.7	○	○	○	○	○	240
29.1	36.9	○		○	○	○	189
24.1	18.9						305
42.2	42.2	○	○	○	○	○	240
42.6	42.4	○	○	○	○	○	241
0.0	0.1						67
10.4	11.4	○	○	○	○	○	220
3.2	8.8	○				○	88
5.4	5.4	○	○	○	○	○	240
20.8	20.8	○	○	○	○	○	240
3.7	3.7	○	○	○	○	○	240
61.0	61.2	○	○	○	○	○	239
1,050.6	1050.6						240

○印診療（令和2年3月31日現在）

2-4 救命救急センター入院患者数調

1. 入院患者数（転入含む）

区 分	実 数	延 数	1 日平均	備 考
C C U	692	2,298	6.3	
I C U	1,351	5,642	15.4	
合 計	2,043	7,940	21.7	

2. 年齢別

区 分	C C U		I C U	
	実 数	百 分 率	実 数	百 分 率
90 歳 ～	88	12.7	108	8.0
80 歳 ～	193	27.9	342	25.3
70 歳 ～	200	28.9	376	379.8
60 歳 ～	99	14.3	214	15.8
50 歳 ～	65	9.4	131	9.7
40 歳 ～	23	3.3	83	6.1
30 歳代以下	24	3.5	99	7.3
合 計	692	100.0	1,353	100.0

3. 地域別

区 分	C C U		I C U		
	実 数	百 分 率	実 数	百 分 率	
浜 松 市	中 区	270	39.0	464	2,320.0
	東 区	23	3.3	64	320.0
	西 区	209	30.2	407	2,035.0
	南 区	105	15.2	217	1,085.0
	北 区	8	1.2	27	135.0
	浜 北 区	12	1.7	18	90.0
	天 竜 区	2	0.3	2	10.0
静 岡 県 内	磐 田 市	15	2.2	31	155.0
	湖 西 市	24	3.5	79	395.0
	掛 川 市	3	0.4	2	10.0
	森 町	0	0.0	1	5.0
	その他県内	15	2.2	21	105.0
県 外	6	0.9	20	100.0	
合 計	692	100.0	1,353	100.0	

4. 転送施設別

区 分	C C U		I C U	
	実 数	百 分 率	実 数	百 分 率
開 業 医	142	20.5	158	11.7
病 院	30	4.3	63	4.7
夜 間 救 急 室	1	0.1	2	0.1
医 療 セ ン タ ー	250	36.1	568	42.0
そ の 他	269	38.9	562	41.5
合 計	692	100.0	1,353	100.0

2-5 診療時間外患者数調

当番区分 及び 時間帯 入院外来 の別		救急当番日					当番日でない日				
		休日		平日	患者数 合計	1日平均 患者数	休日		平日	患者数 合計	1日平均 患者数
		8:30 ～ 17:00	17:00 ～ 8:30	17:00 ～ 8:30			8:30 ～ 17:00	17:00 ～ 8:30			
1 号 館	N I C U	5	6	5	16	0.3	41	8	34	83	0.3
	G C U	1	2	2	5	0.1	16	1	5	22	0.1
	周産期センター	11	16	31	58	1.0	34	89	180	303	1.0
	6階	9	7	9	25	0.4	10	13	22	45	0.1
	7階	19	16	34	69	1.1	46	42	101	189	0.6
	8階	18	12	31	61	1.0	37	23	65	125	0.4
	9階	22	14	36	72	1.2	39	45	68	152	0.5
2 号 館	メディカルバースセンター	0	4	1	5	0.1	0	3	9	12	0.0
	6階	18	13	36	67	1.1	49	46	55	150	0.5
	7階	21	25	42	88	1.4	63	60	110	233	0.8
	8階	16	12	30	58	1.0	42	33	51	126	0.4
	9階	10	5	16	31	0.5	20	14	28	62	0.2
	C C U	10	27	48	85	1.4	54	43	124	221	0.7
3 号 館	I C U	27	40	83	150	2.5	84	91	190	365	1.2
	5階	48	49	91	188	3.1	58	14	91	163	0.5
	6階	19	17	34	70	1.1	55	39	77	171	0.6
	7階	16	22	34	72	1.2	41	48	62	151	0.5
	8階	16	6	14	36	0.6	32	23	22	77	0.3
	9階	11	12	18	41	0.7	33	23	29	85	0.3
南館	感染症病床	0	2	0	2	0.0	0	1	0	1	0.0
小 計		297	307	595	1,199	19.7	754	659	1,323	2,736	9.0
外 来		694	761	1,163	2,618	42.9	1,589	1,117	1,927	4,633	15.2
合 計		991	1,068	1,758	3,817	62.6	2,343	1,776	3,250	7,369	24.2

注1) 救急当番日とは、輪番制による二次救急病院としての診療日をいう。

注2) 休日とは、土曜日、日曜日、祝日及び当院の定める休診日を含む。

2-6 二次救急当番日における患者数調

1. 時間外診療日数

診療日区分		日	月	火	水	木	金	土	合計
救急 当番日	休日	9	2	0	0	0	0	8	19
	平日	0	7	9	9	9	8	0	42
	合計	9	9	9	9	9	8	8	61
当番日 でない日	休日	43	8	2	1	1	3	44	102
	平日	0	36	42	42	42	41	0	203
	合計	43	44	44	43	43	44	44	305
診療日数合計		52	53	53	52	52	52	52	366

2. 経路別患者数

診療日／紹介区分		日	月	火	水	木	金	土	合計	百分率
救 急 当 番 日	開業医	88	120	83	75	37	74	173	650	5.7
	病院	14	7	8	4	10	3	8	54	0.5
	消防本部 夜間救急室	310	213	220	180	157	203	277	1,560	13.8
	外来患者	163	104	91	60	81	72	185	756	6.7
	直接	171	123	117	78	75	71	188	823	7.3
	患者数合計	746	567	519	397	360	423	831	3,843	33.9
	1日平均患者数	83	63	58	44	40	53	104	63	
当 番 日 で な い 日	開業医	41	89	60	84	67	83	271	695	6.1
	病院	10	13	6	7	4	12	16	68	0.6
	消防本部 夜間救急室	644	342	323	310	315	323	648	2,905	25.6
	外来患者	691	393	267	285	289	293	684	2,902	25.6
	直接	259	120	76	87	93	94	194	923	8.1
	患者数合計	1,645	957	732	773	768	805	1,813	7,493	66.1
	1日平均患者数	38	22	17	18	18	18	41	25	
合 計	開業医	129	209	143	159	104	157	444	1,345	11.9
	病院	24	20	14	11	14	15	24	122	1.1
	消防本部 夜間救急室	954	555	543	490	472	526	925	4,465	39.4
	外来患者	854	497	358	345	370	365	869	3,658	32.3
	直接	430	243	193	165	168	165	382	1,746	15.4
	患者数合計	2,391	1,524	1,251	1,170	1,128	1,228	2,644	11,336	100.0
	1日平均患者数	46	29	24	23	22	24	51	31	

3. 地域別内訳

地域別内訳		当番区分 及び 時間帯		救急当番日			当番日でない日			患者数 合計	地域別 百分率
		休日		平日	休日		平日				
		8:30 ～ 17:00	17:00 ～ 8:30	17:00 ～ 8:30	8:30 ～ 17:00	17:00 ～ 8:30	17:00 ～ 8:30				
浜 松 市	中 区	344	338	623	836	644	1,217	4,002	35.30		
	東 区	97	111	187	97	69	137	698	6.16		
	西 区	207	235	378	723	599	1,060	3,202	28.25		
	南 区	145	197	301	333	291	508	1,775	15.66		
	北 区	28	18	38	47	18	47	196	1.73		
	浜北 区	45	54	78	45	20	22	264	2.33		
	天竜 区	7	14	9	6	4	7	47	0.41		
小 計		873	967	1,614	2,087	1,645	2,998	10,184	89.84		
静 岡 県 内	磐 田 市	17	15	14	38	24	41	149	1.31		
	袋 井 市	4	3	8	6	5	9	35	0.31		
	掛 川 市	4	2	2	12	12	5	37	0.33		
	湖 西 市	32	31	42	62	66	141	374	3.30		
	森 町	0	0	0	1	1	2	4	0.04		
	その他区域	12	12	23	24	14	31	116	1.02		
	住 所 不 定	28	7	11	63	3	11	123	1.09		
小 計		97	70	100	206	125	240	838	7.39		
県 外		24	39	59	59	47	86	314	2.77		
合 計		994	1,076	1,773	2,352	1,817	3,324	11,336	100.00		

注) 地域については、患者住所登録確認時の地域に計上する。

2-7 血液浄化療法患者数調

種別	入院		外来		計	
	実数	延数	実数	延数	実数	延数
血液透析法 (HD)	309	3,371	41	5,159	352	8,530
血液濾過透析法 (OHDF)	13	170	5	625	18	795
血漿吸着法 (LDL)	0	0	0	0	0	0
持続血液濾過透析法 (CHDF)	3	12	0	0	3	12
持続血液濾過法 (CHF)	0	0	0	0	0	0
エンドトキシン吸着 (PMX)	2	5	0	0	2	5
血液吸着法 (DHP)	3	31	0	0	3	31
単純血漿交換法 (PE)	2	4	0	0	2	4
血液濾過法 (HF)	0	0	0	0	0	0
DFPP	1	13	0	0	1	1
体外超濾過法 (ECUM)	0	0	0	0	0	0
血漿吸着法	0	0	0	0	0	0
リクセル	0	0	0	0	0	0
腹水・胸水濃縮 (CART)	12	21	0	0	12	21
ハーベスト (PBSCH)	8	14	0	0	8	14
骨髄濃縮 (BMP)	3	3	0	0	3	3
合計	356	3,644	46	5,784	404	9,416

2-8 地域別患者数調

地域別/区分		退院患者			新外来患者			合計	地域別百分率
		男	女	計	男	女	計		
浜 松 市	中 区	2,465	2,616	5,081	1,390	1,183	2,573	7,654	34.1
	東 区	356	369	725	354	331	685	1,410	6.3
	西 区	2,246	2,169	4,415	808	730	1,538	5,953	26.5
	南 区	1,102	1,119	2,221	574	533	1,107	3,328	14.8
	北 区	122	114	236	147	150	297	533	2.4
	浜北区	108	141	249	171	133	304	553	2.5
	天竜区	16	21	37	22	23	45	82	0.4
	計	6,415	6,549	12,964	3,466	3,083	6,549	19,513	86.8
県 内	磐田市	130	130	260	120	90	210	470	2.1
	袋井市	34	47	81	48	39	87	168	0.7
	掛川市	42	72	114	55	38	93	207	0.9
	湖西市	364	328	692	233	200	433	1,125	5.0
	周智郡	9	6	15	7	4	11	26	0.1
	その他	69	70	139	84	57	141	280	1.2
	計	648	653	1,301	547	428	975	2,276	10.1
市内県内計		7,063	7,202	14,265	4,013	3,511	7,524	21,789	97.0
県外		135	193	328	205	148	353	681	3.0
合計		7,198	7,395	14,593	4,218	3,659	7,877	22,470	100.0

注) 本統計の新外来患者数とは、初めて当センターに受診（登録）した実人員である。

2-9 地域医療支援病院に係る紹介率の状況

項目 月	初診患者数 ①	時間外患者数 ②	救急車時間内 ③	健診初診 ④	紹介患者数 ⑤	紹介率(%) $\frac{⑤}{①-②-③-④}$	診療情報提供書 ⑥	地域連携バス ⑦	がんバス ⑧	逆紹介率(%) $\frac{⑥+⑦+⑧}{①-②-③-④}$
4月	2,100	610	124	0	1,107	81.0	985	22	2	73.9
5月	2,045	571	103	0	1,038	75.7	947	20	0	70.5
6月	2,084	464	121	0	1,204	80.3	1,037	17	2	70.4
7月	2,316	539	123	0	1,294	78.2	1,214	18	1	74.5
8月	2,274	582	138	0	1,123	72.3	1,218	25	1	80.1
9月	2,142	615	93	0	1,138	79.4	1,134	20	2	80.6
10月	2,019	458	134	0	1,123	78.7	1,163	23	4	83.4
11月	1,941	498	110	0	1,046	78.5	1,170	22	1	89.5
12月	2,140	683	118	0	1,050	78.4	1,179	21	1	89.7
1月	2,156	697	138	0	1,007	76.2	1,032	13	1	79.2
2月	1,802	486	126	0	930	78.2	1,139	21	0	97.5
3月	1,788	379	106	0	944	72.4	1,195	27	0	93.8
合計	24,807	6,582	1,434	0	13,004	77.4	13,413	249	15	81.5

*浜松市リハビリテーション病院、夜間救急室等、開設者が同じ医療機関を除く。

紹介率、逆紹介率の計算式

紹介率: $\frac{⑤}{①-②-③-④}$

逆紹介率: $\frac{⑥+⑦+⑧}{①-②-③-④}$

2-10 医療連携室業務数調

項目	合計	項目	合計
入院のお知らせ	6,986	新来患者予約	13,711
退院のお知らせ	7,000	1日平均	57.1
受診報告	5,768	緊急診療依頼	3,533
返書管理	19,270	共同指導料	実人数 12
診療状況問い合わせ	2,088		延人数 45
入院患者名簿送付	6,747		延回数 483

2-1-1 新生物分類（年齢階級別）

疾病分類名	年齢階級別（延数）																性別		合計		疾病百分率								
	0-14		15-19		20-29		30-39		40-49		50-59		60-64		65-69		70-74		75-79			80-84		85-					
	男	女	男	女	男	女	男	女	男	女	男	女	男	女	男	女	男	女	男	女		男	女	男	女	男	女		
088 口唇・口腔および咽頭の悪性新生物									1	1	1	3	3	2	3	2	3	2	7	9	17	9	26	1	1.1				
059 食道の悪性新生物										1	4	4	4	3	1	3	1	3	1	3	16	1	17	4	0.7				
060 胃の悪性新生物								1	4	3	5	8	3	15	1	30	6	17	8	21	6	5	9	105	37	6.0			
061 結腸の悪性新生物										3	5	8	3	15	9	8	18	9	6	17	5	6	11	66	57	12.3			
062 直腸S状結腸移行部、直腸、肛門および肛門管の悪性新生物											8	5	8	5	8	5	15	1	5	7	1	2	5	6	39	29	5.2		
063 肝および肝内胆管の悪性新生物	1								2		3	6	1	9	1	13	1	14	5	9	2	5	2	58	16	7.4			
064 膵の悪性新生物				1					1	1	7	2	8	11	4	10	7	7	10	13	7	6	7	56	46	10.2			
065 消化器系その他の悪性新生物												1	2	7	1	4	3	5	3	11	4	4	7	32	20	5.2			
066 喉頭の悪性新生物											1					1						1	3	3	0.1				
067 気管、気管支および肺の悪性新生物									6	8	21	2	8	5	51	13	74	23	54	17	20	9	10	9	244	86	33.0		
068 呼吸器および胸腔内臓器の他の悪性新生物									1	1	4			2							1			7	2	9	0.4		
069 骨および関節軟骨の悪性新生物																											0.0		
070 皮膚の悪性黒色腫																							1	1	1	0.0			
071 皮膚のその他の悪性新生物											1				2		2	1	1	2				4	5	9	0.4		
072 中皮および軟部組織の悪性新生物																2	9	2	1	11			4	13	14	29	4.3		
073 乳房の悪性新生物																	9	13	15	15	1	9	6	3	122	125	5.3		
074 子宮頸（部）の悪性新生物																		3						9	9	1	0.4		
075 その他および部位不明の子宮の悪性新生物											2																2.0		
076 女性生殖器のその他の悪性新生物																											2.1		
077 前立腺の悪性新生物																											1.3		
078 男性生殖器のその他の悪性新生物																											0.1		
079 膀胱の悪性新生物																											2.8		
080 尿路のその他の悪性新生物																											1.4		
081 眼および付属器の悪性新生物																											0.0		
082 脳の悪性新生物																											0.0		
083 中枢神経系のその他の部位の悪性新生物																											5.6		
084 その他の部位、部位不明確、続発部位、部位不明および多部位の悪性新生物																											0.4		
085 ホジキン病																											15.0		
086 非ホジキンリンパ腫																											4.7		
087 白血病																											3.5		
088 リンパ組織、造血組織および関連組織のその他の悪性新生物																											0.0		
089 子宮頸（部）の上皮内癌																											0.3		
090 皮膚の良性的新生物	1	4	1	1																				3	5	8	0.1		
091 乳房の良性的新生物																											1.7		
092 子宮平滑筋腫																											1.0		
093 卵巣の良性的新生物																											0.2		
094 泌尿器の良性的新生物																											0.1		
095 脳および中枢神経系のその他の部位の良性的新生物																											9.0		
096 その他の上皮内新生物および良性的新生物ならびに性状不詳および不明の新生物																											100.0		
合計	1	7	3	5	13	14	4	44	42	128	100	133	119	78	177	93	278	215	231	185	173	91	115	104	1,256	1,097	2,353	215	100.0

注) 上記は平成31年4月1日から令和2年3月31日までに入院し、かつ退院した新生物患者 2,353名を対象としたものである。
* 分類は第10回修正ICDを使用。

公衆衛生活動

2-1-2 検診受診者数地域別内訳

地域別	区分	消化器系		婦人科		循環器系		呼吸器系(肺)			乳がん		大腸がん		その他健康診断等		
		受診人数	率	受診人数	率	受診人数	率	受診人数	率	受診人数	率	受診人数	率	受診人数	率	受診人数	率
浜松市		2,041	26.8	1,286	37.0	3,557	20.6	2,922	18.3	6	100.0	1,290	49.4	2,817	25.2	492	3.5
計		2,041	26.8	1,286	37.0	3,557	20.6	2,922	18.3	6	100.0	1,290	49.4	2,817	25.2	492	3.5
事業所等	浜松市立小・中学校職員	411	5.4	0	0.0	934	5.4	889	5.6	0	0.0	0	0.0	473	4.2	933	6.6
	県立高校職員	0	0.0	0	0.0	0	0.0	0	0.0	0	0.0	0	0.0	0	0.0	0	0.0
	浜松市役所職員	1,930	25.4	1,185	34.1	5,501	31.9	4,814	30.2	0	0.0	475	18.2	3,452	30.9	5,502	39.1
その他		3,220	42.4	1,002	28.9	7,238	42.0	7,315	45.9	0	0.0	844	32.3	4,432	39.7	7,146	50.8
計		5,561	73.2	2,187	63.0	13,673	79.4	13,018	81.7	0	0.0	1,319	50.6	8,357	74.8	13,581	96.5
合計		7,602	100.0	3,473	100.0	17,230	100.0	15,940	100.0	6	100.0	2,609	100.0	11,174	100.0	14,073	100.0

(ドック受診者も含む)

日帰り人間ドック (再掲)	受診人数
	757

2-1-2 消化器系検診(胃X-P) 受診者数調

項目 年齢別	胃X-P受診人数 (ドック受診者も含む)		要精密判定人数		要精密判定率		確定診断受診人数		受診率		
	男	女	計 (A)	男	女	計 (B)	(B/A)	男		女	計 (C)
3 9 以下	937	451	1,388	40	29	69	5.0	24	23	47	68.1
4 0 ~ 4 9	1,036	846	1,882	63	32	95	5.0	43	24	67	70.5
5 0 ~ 5 9	871	652	1,523	53	42	95	6.2	42	27	69	72.6
6 0 以上	590	842	1,432	100	38	138	9.6	79	31	110	79.7
合 計	3,434	2,791	6,225	256	141	397	6.4	188	105	293	73.8

区 分	受 診 人 数	実 施 回 数	1 回 当 り 受 診 人 数
院内据置型で実施した検診	5,428	221	25
出張し検診車で実施した検診	797	60	13
合 計	6,225	281	22

2-12 消化器系検診(胃カメラ) 受診者数調

項目 年齢別	胃カメラ受診人数 (ドック受診者も含む)			要精密判定人数			要精密判定率			確定診断受診人数			受診率		
	男	女	計 (A)	男	女	計 (B)	男	女	計 (B/A)	男	女	計 (C)	男	女	計 (C/B)
3 0 以下	205	266	471	0	0	0	0	0	0.0	0	0	0	0	0	0.0
4 0 ~ 4 9	102	175	277	0	0	0	0	0	0.0	0	0	0	0	0	0.0
5 0 ~ 5 9	69	144	213	0	1	1	0	1	0.5	0	0	0	0	0	0.0
6 0 以上	197	219	416	2	0	2	2	0	0.5	2	0	2	2	0	100.0
合 計	573	804	1,377	2	1	3	2	1	0.2	3	0	2	2	0	66.7

2-12 消化器系検査確定診断受診者の状況

疾病別	項目	39 以下		40～49		50～59		60 以上		計		合計	疾病別 百分率
		男	女	男	女	男	女	男	女	男	女		
胃がん	1 早期がん							1		1		1	0.3
	2 進行がん							1		1		1	0.3
3	その他のがん											0	0.0
4	胃腺腫							1		1		1	0.3
5	胃粘膜下腫瘍											0	0.0
6	胃潰瘍		1	1				3		4		4	1.4
7	胃ポリープ	1	1	1	3	6	3	5	1	13	8	21	7.1
8	十二指腸潰瘍					1		1		2		2	0.7
9	十二指腸潰瘍癒痕					1		2		3		3	1.0
10	胃憩室											0	0.0
11	十二指腸憩室							1		1		1	0.3
12	胃炎 (各種胃炎を含む)	9	15	18	8	20	13	47	16	94	52	146	49.5
13	食道憩室											0	0.0
14	食道裂孔ヘルニア								1		1	1	0.3
15	その他	5	3	18	7	10	10	15	9	48	29	77	26.1
16	異常なし	9	3	5	6	4	1	4	4	22	14	36	12.2
	計	24	23	43	24	42	27	81	31	190	105	295	100.0

2-1-2 大腸がん検診受診者数調

項目 年齢別	受診人数 (ドック受診者も含む)		要精密判定人数		要精密 判定率	確定診断受診人数		受診率
	男	女	男	女	(B/A)	男	女	(C/B)
3 9 以下	1,065	1,050	22	50	3.4	15	34	68.1
4 0 ~ 4 9	1,516	1,384	47	56	3.6	27	32	57.3
5 0 ~ 5 9	1,207	1,454	46	48	3.5	27	34	64.9
6 0 以上	1,773	1,725	127	70	5.6	86	53	70.6
合 計	5,561	5,613	242	224	4.2	155	153	66.1

2-12 婦人科検診受診者数調

項目 年齢別	受診人数 (A)	要精密判定人数 (B)	要精密判定率 (B/A)	確定診断受診人数 (C)	受診率 (C/B)
3 9 以下	730	14	1.9	8	57.1
4 0 ~ 4 9	899	7	0.8	7	100.0
5 0 ~ 5 9	808	8	1.0	4	50.0
6 0 以上	1,036	10	1.0	9	90.0
合 計	3,473	39	1.1	28	71.8

区 分	受診人数	実施回数	1 回当り受診人数
院 内 で 実 施 し た 検 診	3,275	82	40
出張し検診車で実施した検診	198	11	18
合 計	3,473	93	37

2-12 循環器系検診受診者数調

項目 検査項目	受診人数 (ドック受診者も含む)												要精密判定人数			要精密 判定率
	39 以下		40～49		50～59		60 以上		計		合計		男	女	計	
	男	女	男	女	男	女	男	女	男	女	男	女				
心電図検査	2,551	2,720	1,835	1,698	1,373	1,622	1,977	1,874	7,736	7,914	15,650	54	45	99	0.6	
血圧測定	3,281	2,583	1,585	2,357	1,368	1,925	1,758	2,373	7,992	9,238	17,230	0	0	0	0.0	
尿検査	2,756	3,341	1,888	2,098	1,400	1,893	2,017	2,118	8,061	9,450	17,511	0	0	0	0.0	
血液検査	2,767	3,087	1,890	2,071	1,423	1,884	2,114	2,153	8,194	9,195	17,389	0	0	0	0.0	
合計	11,355	11,731	7,198	8,224	5,564	7,324	7,866	8,518	31,983	35,797	67,780	54	45	99	0.1	

区分	受診人数	実施回数	1回当り 受診人数
市町村からの 委託実施	3,557	149	24
その他	13,673	228	60
合計	17,230	377	46

2-12 乳がん検診受診者数調

項目	受診人数 (A)	要精密判定人数 (B)	要精密判定率 (B/A)	確定診断受診人数 (C)	受診率 (C/B)
年齢別					
39 以下	119	8	6.7	8	100.0
40～49	874	49	5.6	44	89.8
50～59	847	45	5.3	24	53.3
60 以上	769	26	3.4	26	100.0
合計	2,609	128	4.9	102	79.7

区分	受診人数	実施回数	1回当り受診人数
院内で実施した検診	2,609	84	31
出張し検診車で実施した検診	0	0	0
合計	2,609	84	31